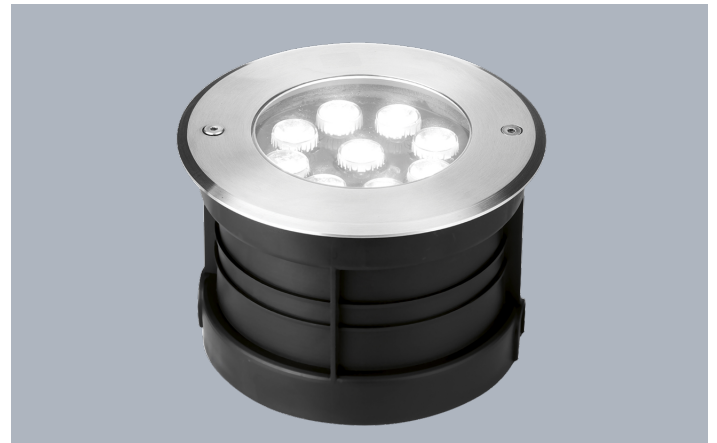


Description:

Encastré de sol piétonnier IP65 LED intégrée. Chips LED lentille individuelle pour un rendement lumineux optimal et une uniformité maximale. Finition acier inoxydable 316 pour une meilleure résistance la corrosion dans les installations côtières. Livré avec manchon de montage et câble de 1m pour une installation simple.

Image:

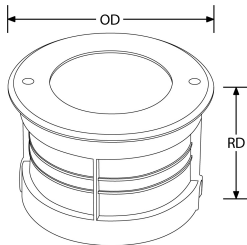


Encastré de sol piétons IP67 LED 9 W

Caractéristiques:

- IP67 Mains voltage recessed LED walkover light
- Aluminium body with 316 bezel
- Integral LED driver
- Pre-wired with 1 metre of cable
- Must be used with mounting sleeve supplied
- 3 year warranty

Schéma



Caractéristiques produit:

Technologie	LED	Nombre de LEDs	9
Durée de vie L70	36000	Tension	220~240V AC
Gradation	Non	Classé IP	IP67
Protection IK	IK10	Protection coupe-feu	No
Facteur de puissance	0.48	Diamtre total (mm)	160
Culot	Aucun	Diamtre d'Enc. Min. (mm)	150
Profondeur (mm)	110		

Référence article:

SKU Code	Couleur	Lumens/Watt	Puissance	Lumens	Faisceau
EN-RGL4/40	4000	60	9	540	45



Garantie

Ce produit est garanti pendant 3 ans. La garantie est valable compter de la date d'achat. Elle ne s'applique pas en cas de mauvaise utilisation, installation ou manipulation du produit, si l'étiquette Q.C est détériorée ou en cas d'utilisation ou d'installation impropre l'application prévue. Elle prévoit le remplacement du produit titre gratuit, sous réserve de l'installation correcte de ce dernier et du retour ultérieur de l'unité défectueuse. Aurora n'accepte pas la responsabilité des cots d'installation associés au remplacement de ce produit et se réserve le droit de modifier ses conditions de garantie ainsi que ses caractéristiques sans préavis.

Ventes et distribution France

ZAC Entrée Sud de Gonesse

1 rue Jean Mermoz - Bât.B1

95500 Gonesse

France

Tel : +33 1 30 11 11 88